



ФЕДЕРАЛЬНАЯ СЛУЖБА  
ГОСУДАРСТВЕННОЙ СТАТИСТИКИ

# Транспортировка и хранение



январь – май 2022 года



ФЕДЕРАЛЬНАЯ СЛУЖБА  
ГОСУДАРСТВЕННОЙ СТАТИСТИКИ

# Транспортировка и хранение

Территориальный орган  
федеральной службы  
государственной статистики по  
Республике Мордовия

январь — май 2022 года

- 01 Методологические положения по статистике транспорта
- 02 Перевозки пассажиров\*
- 03 Пассажирооборот\*
- 04 Перевозки грузов \*  
без субъектов малого предпринимательства
- 05 Грузооборот транспорта\*  
без субъектов малого предпринимательства
- 06 Перевозки грузов на коммерческой основе \*  
без субъектов малого предпринимательства
- 07 Грузооборот транспорта на коммерческой основе\*  
без субъектов малого предпринимательства
- 08 Отгружено товаров собственного производства, выполнено работ и услуг собственными силами по «чистым» видам экономической деятельности по крупным и средним организациям\*  
(без организаций с численностью работников менее 15 человек)
- 09 Автомобильные дороги общего пользования  
на конец года, км
- 10 Автомобильные дороги общего пользования  
на конец 2021 года, км
- 11 Доля автомобильных дорог общего пользования местного значения, не отвечающих нормативным требованиям по регионам Приволжского Федерального округа  
на конец 2021 года, %

\* Ежемесячные данные оперативной статистики





## МЕТОДОЛОГИЧЕСКИЕ ПОЛОЖЕНИЯ ПО СТАТИСТИКЕ ТРАНСПОРТА



**ПЕРЕВЕЗЕНО ПАССАЖИРОВ** – число пассажиров, перевезенных за определенный период времени. Данные по перевозке пассажиров приведены с учетом пассажиров, пользующихся правом бесплатного и льготного проезда.

**ПАССАЖИРООБОРОТ** – объем работы транспорта по перевозкам пассажиров. Единицей измерения является пассажиро-километр. Определяется суммированием произведений числа пассажиров по каждой позиции перевозки на расстояние перевозки.



**ПЕРЕВЕЗЕНО ГРУЗОВ** – количество грузов в тоннах, перевезенных транспортом. На автомобильном транспорте учет перевезенных грузов осуществляется по моменту прибытия.

**ГРУЗОБОРОТ ТРАНСПОРТА** – объем работы транспорта по перевозкам грузов. Единицей измерения является тонно-километр. Исчисляется суммированием произведений массы перевезенных грузов в тоннах на расстояние перевозки в километрах.





# ПЕРЕВОЗКИ ПАССАЖИРОВ

МАЙ 2022 года

ЯНВАРЬ – МАЙ 2022 года

2 587,3

119,5%

11 940,1

123,9%

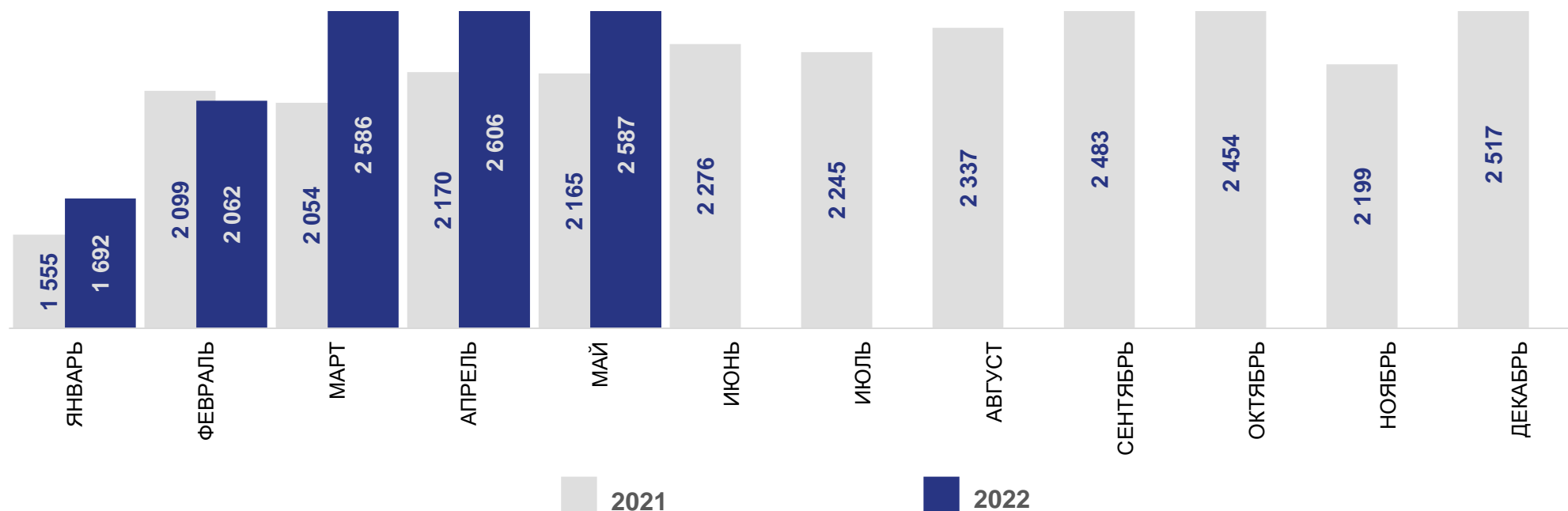
тыс. чел.

к маю 2021 года

тыс. чел.

к январю-маю 2021 года

Тыс. чел.





# ПАССАЖИРООБОРОТ

МАЙ 2022 года

**36,1**

млн. пасс.-км

**123,7%**

к маю 2021 года

ЯНВАРЬ – МАЙ 2022 года

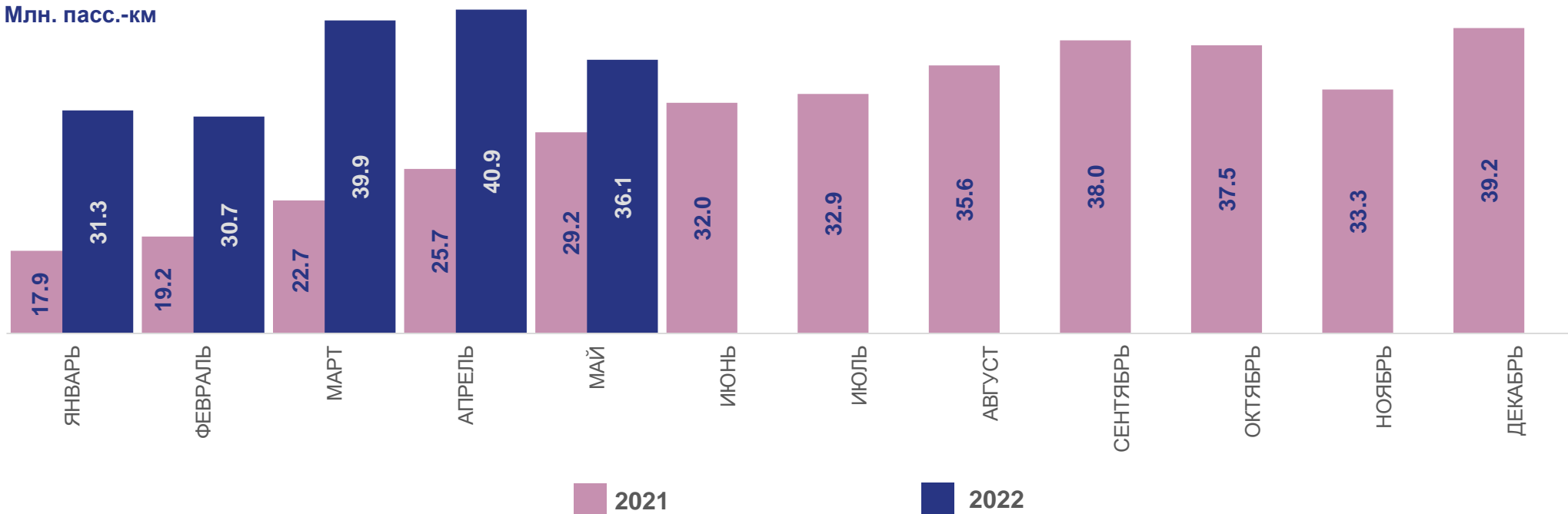
**178,9**

млн. пасс.-км

**155,9%**

к январю-маю 2021 года

Млн. пасс.-км





# ПЕРЕВОЗКИ ГРУЗОВ

БЕЗ СУБЪЕКТОВ МАЛОГО ПРЕДПРИНИМАТЕЛЬСТВА

МАЙ 2022 года

909,1

ТЫС. ТОНН

99,1%

к маю 2021 года

ЯНВАРЬ –МАЙ 2022 года

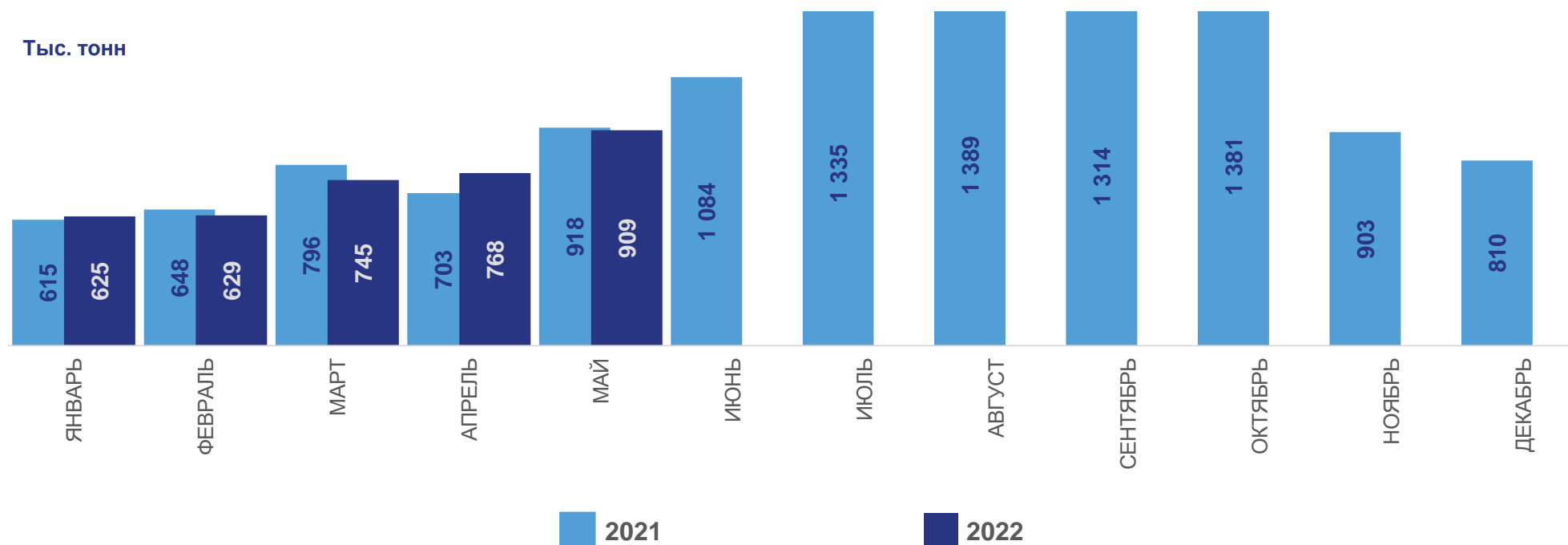
3 676,8

ТЫС. ТОНН

100,0%

к январю-маю 2021 года

Тыс. тонн





# ГРУЗОБОРОТ ТРАНСПОРТА

БЕЗ СУБЪЕКТОВ МАЛОГО ПРЕДПРИНИМАТЕЛЬСТВА

МАЙ 2022 года

196,9

Млн. т.-км

90,6%

к маю 2021 года

ЯНВАРЬ – МАЙ 2022 года

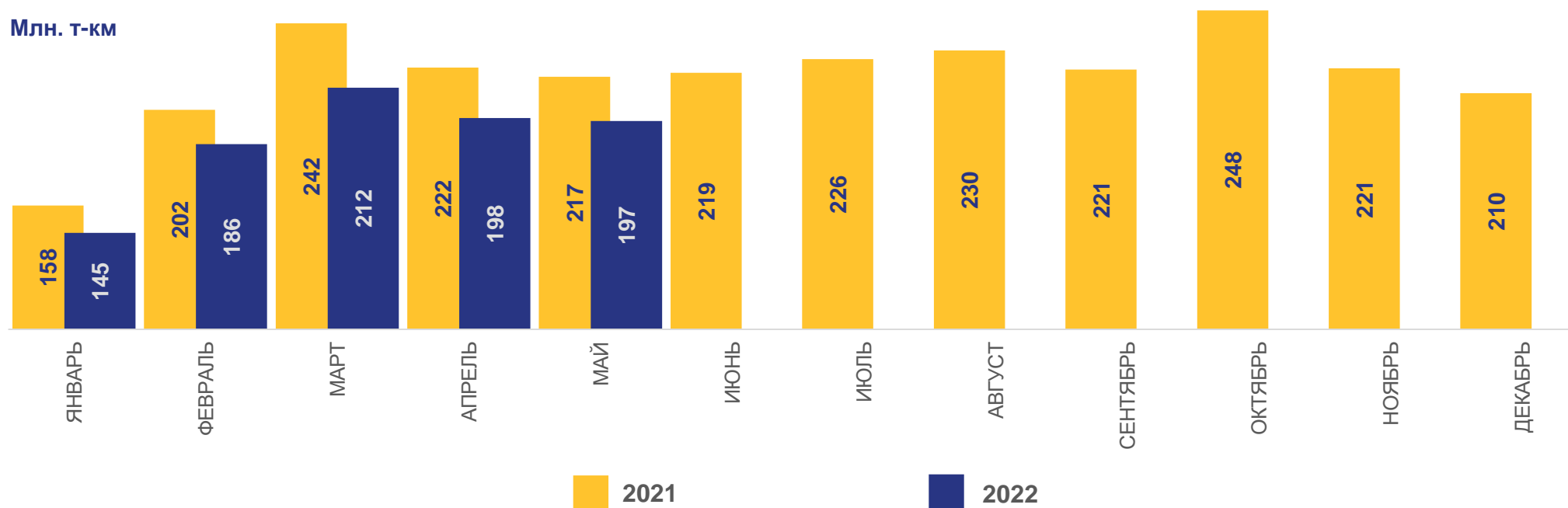
938,5

Млн. т.-км

90,1%

к январю-маю 2021 года

Млн. т.-км





# ПЕРЕВОЗКИ ГРУЗОВ НА КОММЕРЧЕСКОЙ ОСНОВЕ

БЕЗ СУБЪЕКТОВ МАЛОГО ПРЕДПРИНИМАТЕЛЬСТВА

МАЙ 2022 года

**384,1**

ТЫС. ТОНН

**88,9%**

к маю 2021 года

ЯНВАРЬ – МАЙ 2022 года

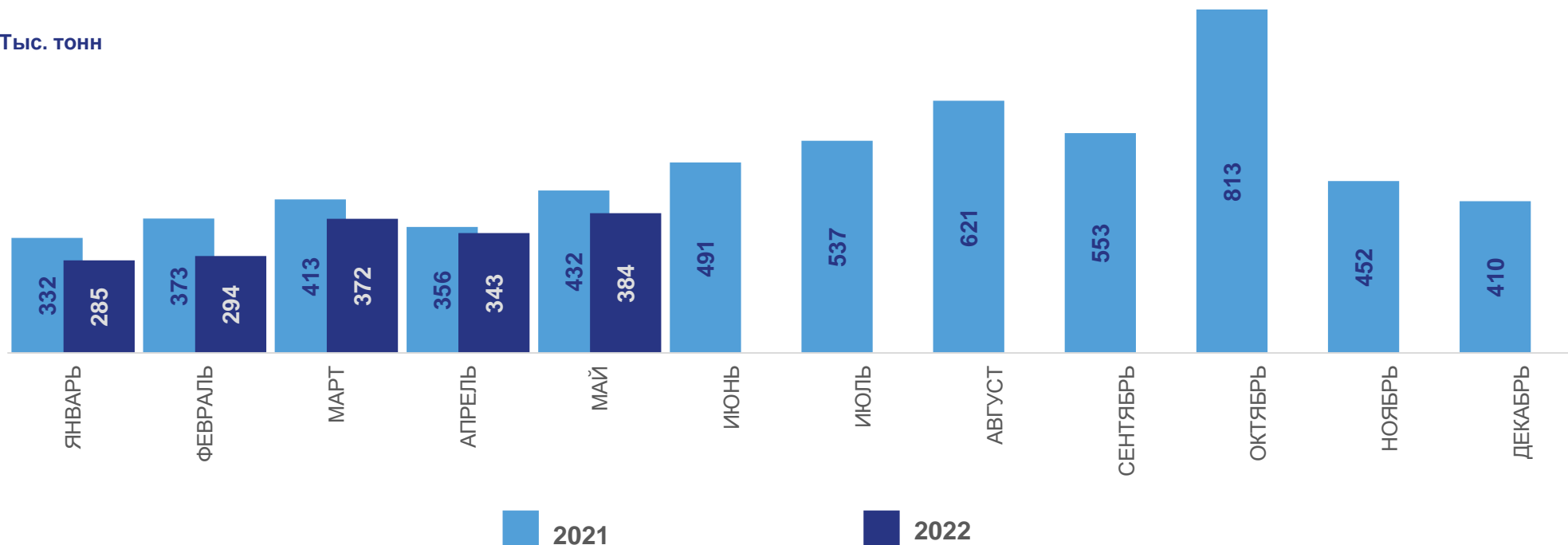
**1 678,4**

ТЫС. ТОНН

**88,0%**

к январю-маю 2021 года

Тыс. тонн







# ГРУЗОБОРОТ ТРАНСПОРТА НА КОММЕРЧЕСКОЙ ОСНОВЕ

БЕЗ СУБЪЕКТОВ МАЛОГО ПРЕДПРИНИМАТЕЛЬСТВА

МАЙ 2022 года

171,1

Млн. т.-км

87,0%

к маю 2021 года

ЯНВАРЬ – МАЙ 2022 года

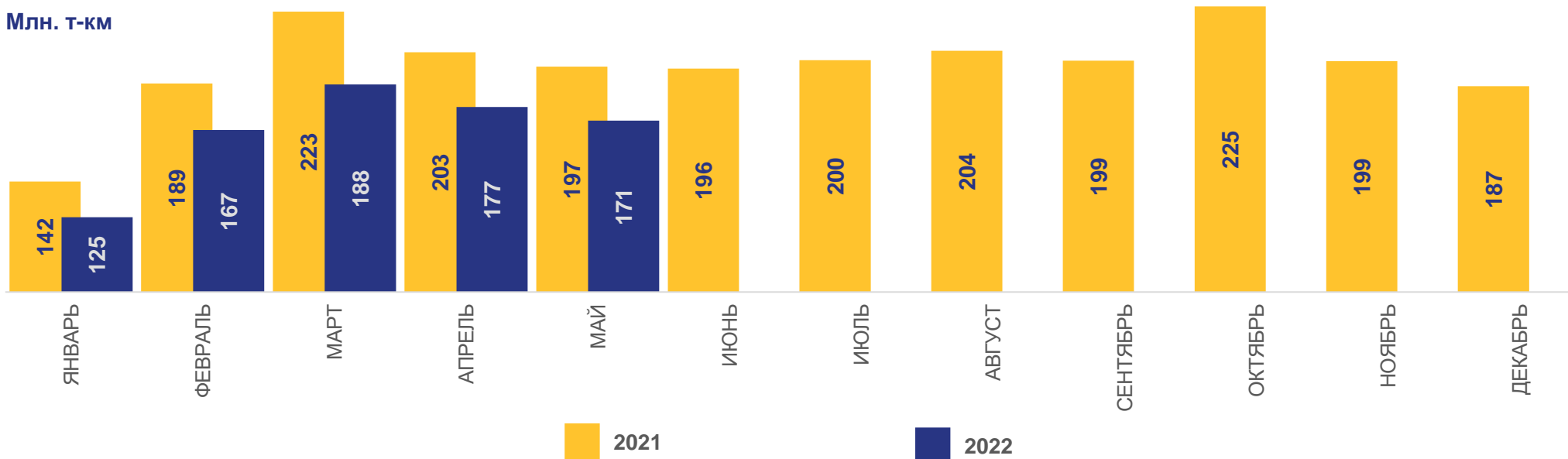
828,7

Млн. т.-км

86,9%

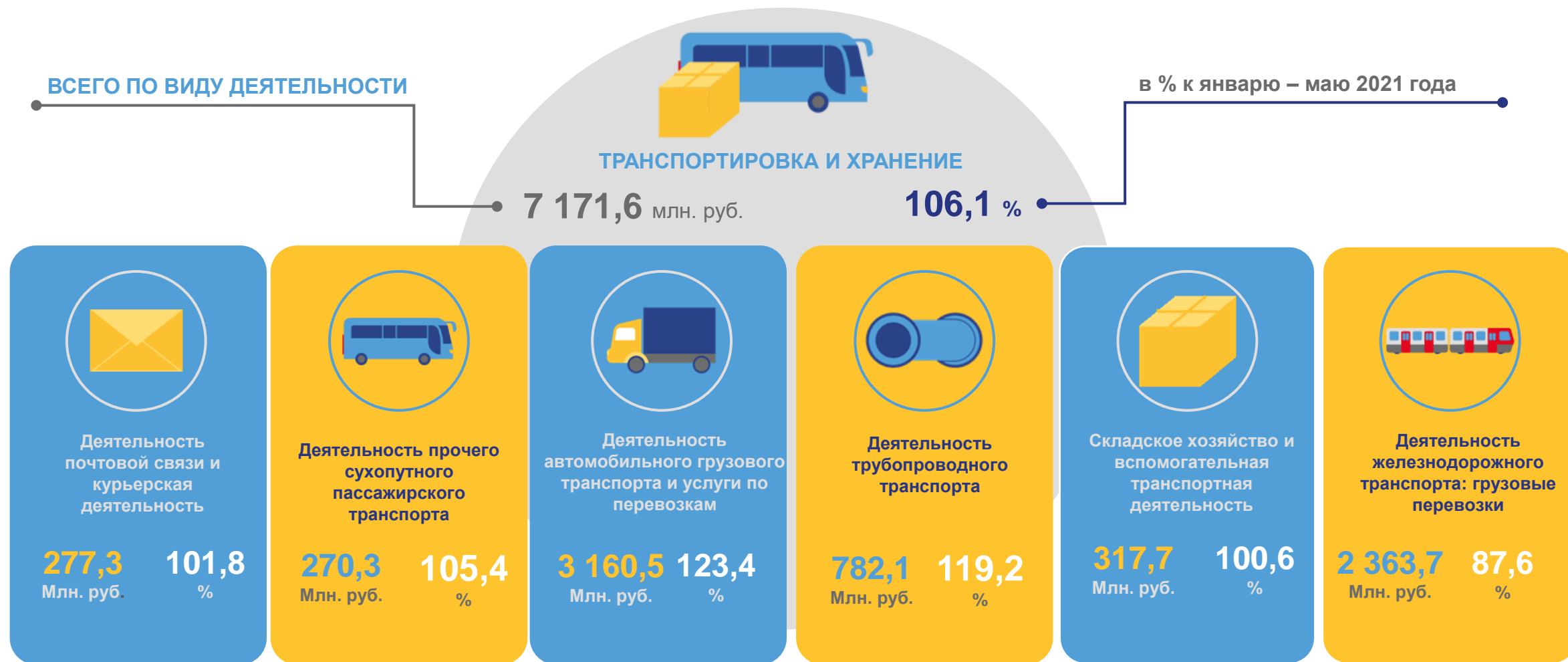
к январю-маю 2021 года

Млн. т.-км



ОТГРУЖЕНО ТОВАРОВ СОБСТВЕННОГО ПРОИЗВОДСТВА, ВЫПОЛНЕНО РАБОТ И УСЛУГ СОБСТВЕННЫМИ СИЛАМИ ПО «ЧИСТЫМ» ВИДАМ ЭКОНОМИЧЕСКОЙ ДЕЯТЕЛЬНОСТИ ПО КРУПНЫМ И СРЕДНИМ ОРГАНИЗАЦИЯМ  
(БЕЗ ОРГАНИЗАЦИЙ С ЧИСЛЕННОСТЬЮ РАБОТНИКОВ МЕНЕЕ 15 ЧЕЛ.)

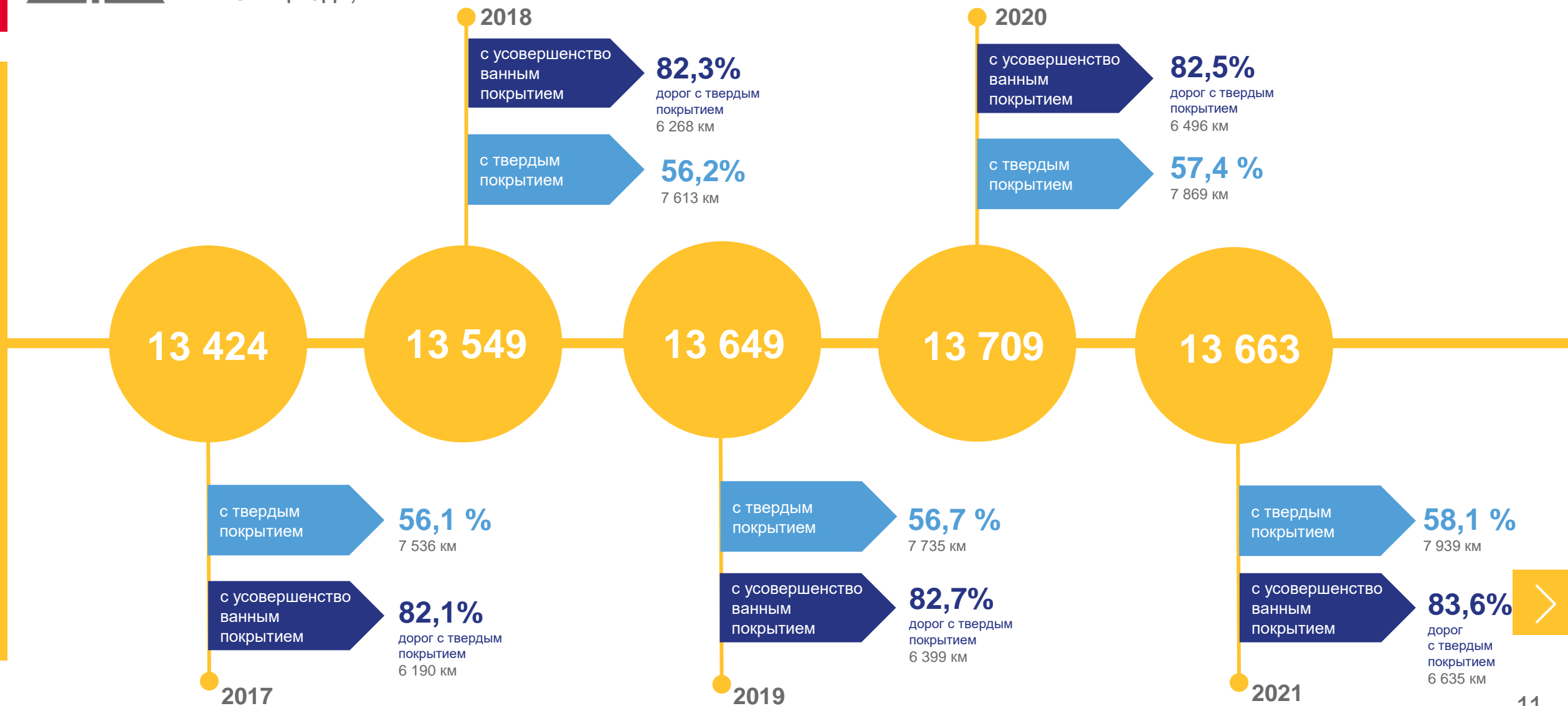
январь – май 2022 года





# АВТОМОБИЛЬНЫЕ ДОРОГИ ОБЩЕГО ПОЛЬЗОВАНИЯ

НА КОНЕЦ ГОДА, км





# АВТОМОБИЛЬНЫЕ ДОРОГИ ОБЩЕГО ПОЛЬЗОВАНИЯ

НА КОНЕЦ 2021 ГОДА, км

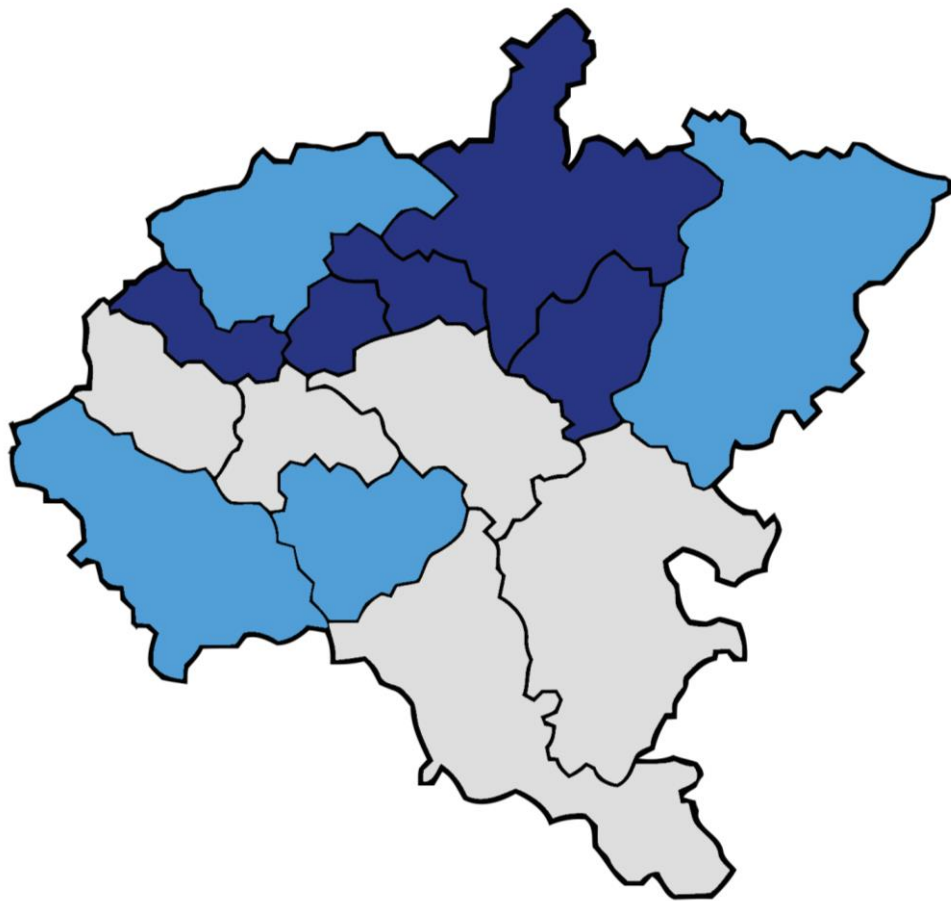


- Местного значения
- Регионального или межмуниципального значения
- Федерального значения





**ДОЛЯ АВТОМОБИЛЬНЫХ ДОРОГ ОБЩЕГО ПОЛЬЗОВАНИЯ МЕСТНОГО ЗНАЧЕНИЯ, НЕ ОТВЕЧАЮЩИХ НОРМАТИВНЫМ ТРЕБОВАНИЯМ ПО РЕГИОНАМ ПРИВОЛЖСКОГО ФЕДЕРАЛЬНОГО ОКРУГА НА КОНЕЦ 2021 ГОДА, %**



● До 40    ● от 41 до 60    ● от 61

